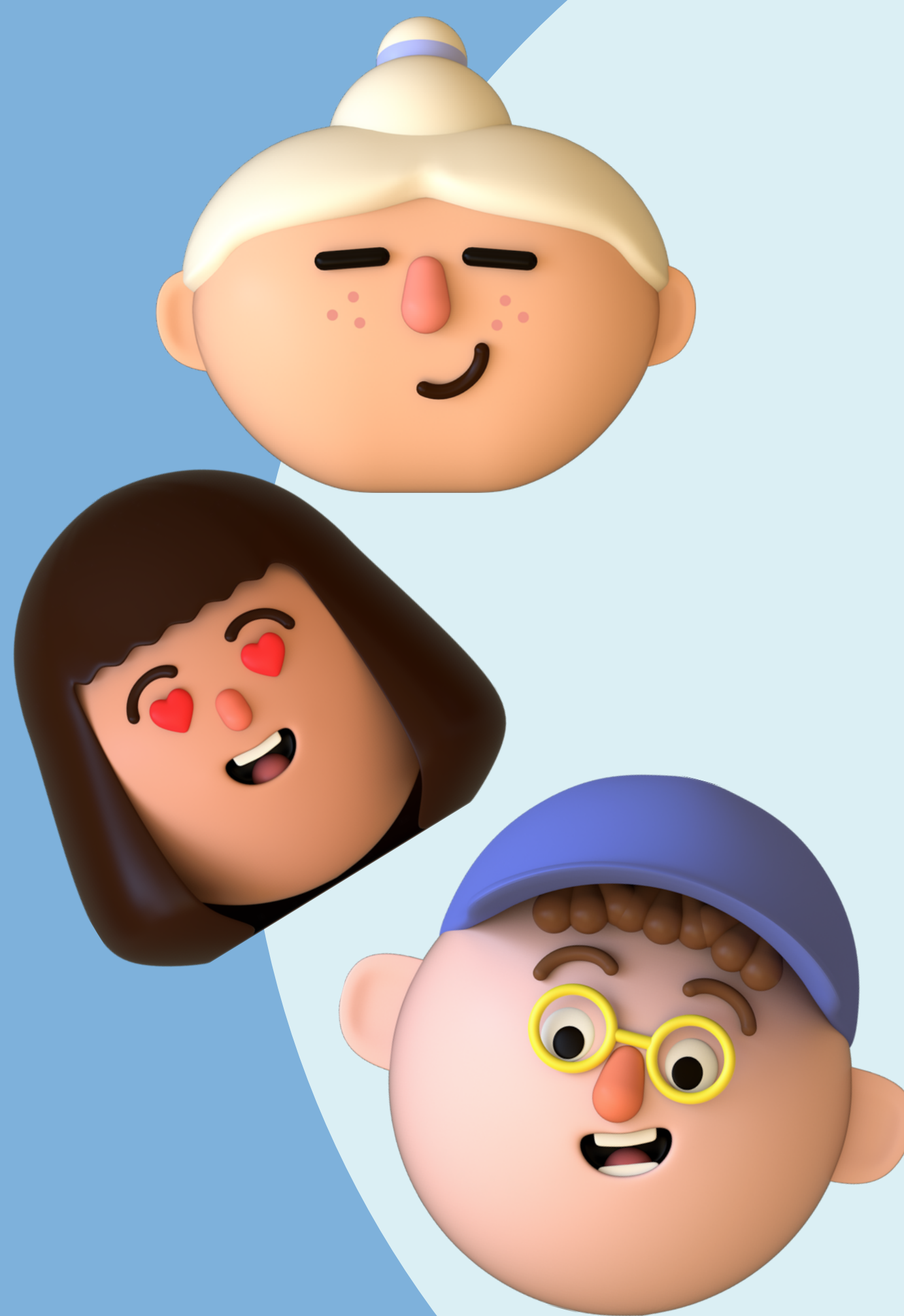




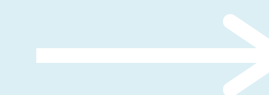
РОБОТА З ВЧИТЕЛЯМИ

Співпраця і перенаправлення





**ГОЛОВНОЮ МЕТОЮ ШКІЛЬНОГО
ПСИХОЛОГА В ШКОЛІ Є:
СТВОРЕННЯ БЕЗПЕЧНОГО ТА
КОМФОРТНОГО ОСЕРЕДКУ ДЛЯ
НАВЧАННЯ І ПРАЦІ.**





ОСНОВНІ НАПРЯМАМИ РОБОТИ

ПСИХОЛОГА Є:



Шкільний психолог відноситься до адміністративної ланки школи.

Але в своїй роботі має неупереджено ставитися до ситуації.

Виступає медіатором між адміністрацією, вчителями, учнями та батьками.

РОБОТА З КОНФЛІКТАМИ

**ПІДВИЩЕННЯ НАВИЧОК З РЕАГУВАННЯ НА
СТРЕС
(СТРЕСОСТІЙКІСТЬ)**

ПСИХОЛОГІЧНА ПІДТРИМКА

СУПРОВІД ІНКЛЮЗІЇ

ТІМБІЛДІНГ АБО КОМАНДОУТВОРЕННЯ

РОБОТА З БАТЬКАМИ





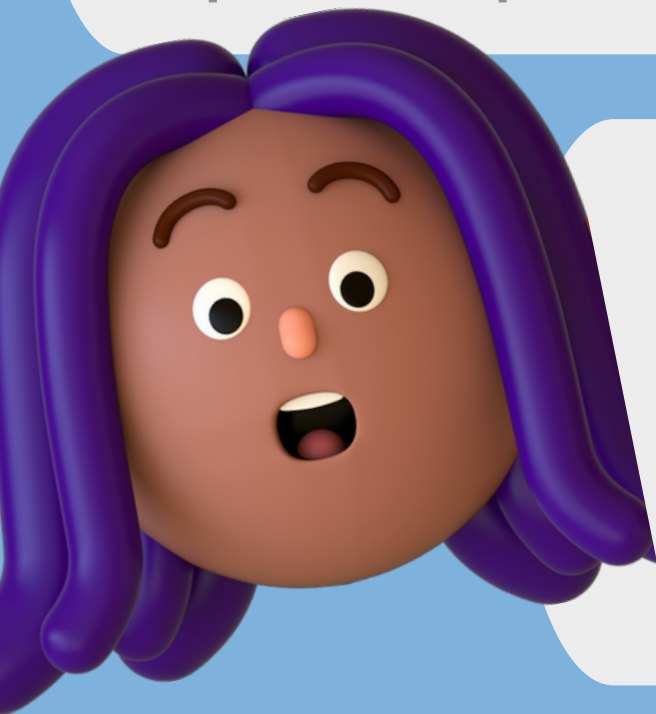
УЛЮБЛЕНА СТАТИСТИКА



Осінь 2022

Рівень тривожності серед учнів надвисокий.
На фоні тривожності помітно впала успішність деяких учнів.
Діти розгублені.

70% дітей не знають з ким і як поговорити про свої страхи та переживання.



Педагоги підтримують учнів, та через високе психологічне напруження і значні емоційні витрати помітні перші прояви вигорання.

14 вчителів звернулись за консультацією в листопаді 2022 року.

Осінь 2023

Тривожність учнів на середньому рівні
Учні все ще бояться під час тривоги за себе та близьких, проте вже немає страху розказати вчителю про свої переживання.

За шкалою тривожності Філіпса середній показник тривоги серед учнів на рівні 25-30%

Напруга в середині колективу знизилась, все частіше серед колег звучить піклування про власне я.

У роботі з учителями відчувається розуміння важливості найпростішої психологічної підтримки.

Активізувалась робота з батьківською громадою.

Співпраця з вчителями

Локальне реформування підходів до психологічної служби школи, постійне навчання та підтримка вчителів для забезпечення сталості психоемоційного здоров'я

Психосоціальна
неспеціалізована допомога

Координування діяльності в
середині школи

Забезпечення захисту прав

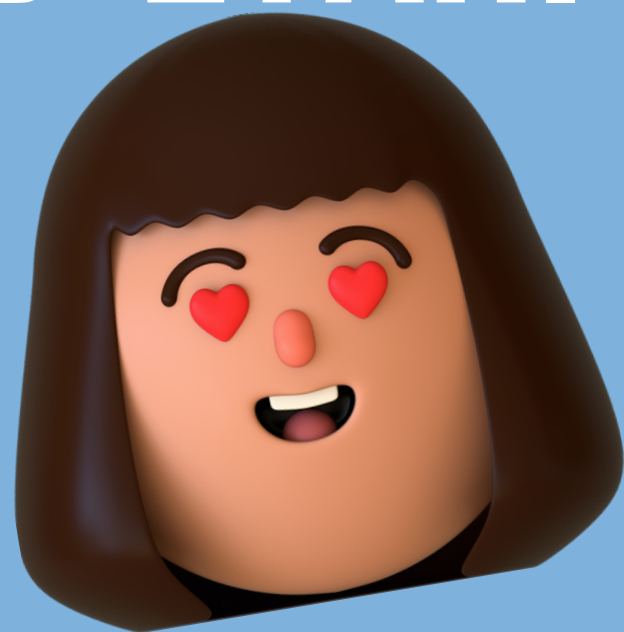
Налагодження та підтримка
соціальних контактів

Супервізія (менторство),
дискусійна панель

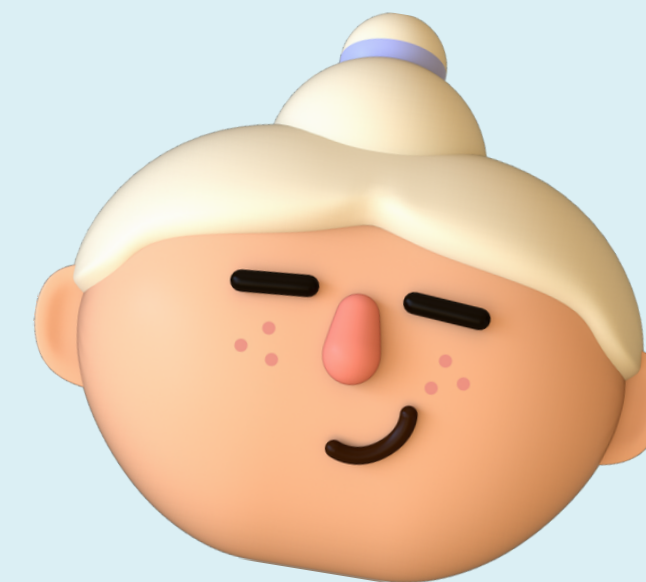
Протидія булінгу
(робота з конфліктами)



РОБОТА З ВЧИТЕЛЯМИ НА ДАНОМУ ЕТАПІ



1. Курс коротких лекцій з роздатковим матеріалом.
2. Індивідуальна консультація.
3. Відвідування вистави для покращення соціальних зв'язків у середині колективу.
4. Майстер-класи.
5. Інформаційна підтримка.



РЕЗІЛЬЄНТНІСТЬ КОЛЕКТИВУ

**ЗДАТНІСТЬ КОЛЕКТИВУ АБО ОКРЕМИХ ЇЇ ЧЛЕНІВ
ВІДНОВЛЮВАТИСЬ ПІСЛЯ СТРЕСУ,
АДАПТУВАТИСЬ ДО ЗМІН ТА ПРОСУВАТИСЬ
ВПЕРЕД З БІЛЬШОЮ СИЛОЮ ТА ВПЕВНЕНІСТЮ.
ЦЕ НЕ ПРОСТО ВМІННЯ ПРОТИСТОЯТИ
ТРУДНОЩАМ, АЛЕ Й ЗДАТНІСТЬ ВЧИТИСЬ НА
ПОМИЛКАХ.**



**ЗІБРАТИСЯ РАЗОМ Є ПОЧАТОК.
ТРИМАТИСЯ РАЗОМ Є ПРОГРЕС.
ПРАЦЮВАТИ РАЗОМ Є УСПІХ.**

ДЯКУЮ ЗА УВАГУ!