



інструкція з використання ЛОГОТИПУ

Використання логотипів та айдентики є обов'язковим для усіх проєктів, в яких впроваджується програма «Безпечний простір».

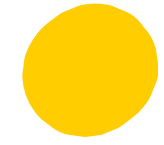
У разі використання логотипів та айдентики програми, надсилайте матеріали на погодження, перш ніж оприлюднювати/використовувати матеріали:



kseniia.brukhovetska@ukma.edu.ua

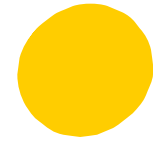
**безпечний
простір**



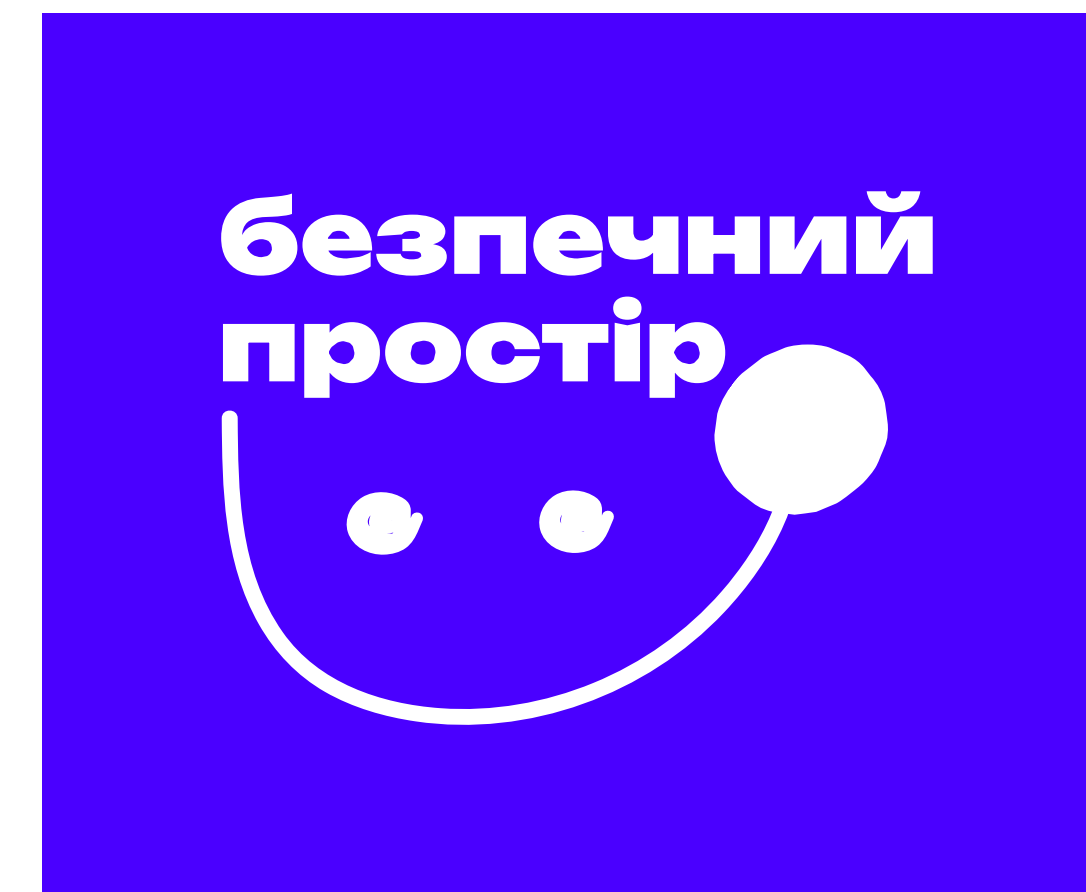
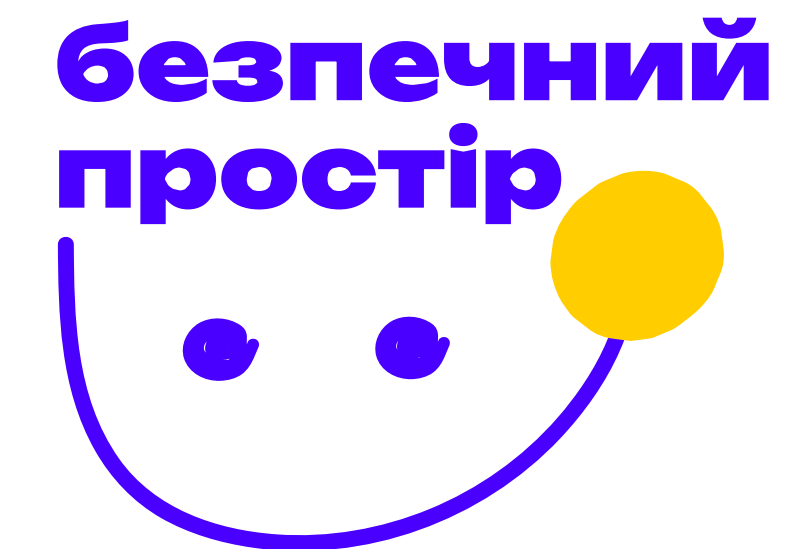


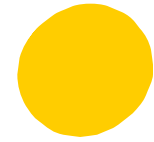
Зберігайте безпечну відстань між логотипом та елементами тексту або дизайну.





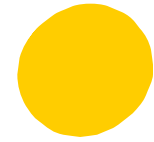
Варіанти використання логотипу у поєднанні з фірмовими основними кольорами. Білий варіант логотипу можна використовувати на насичених фірмових кольорах фону, як тут





Коли немає можливості використати кольоровий або білий варіант знаку, користуйтеся чорним варіантом логотипу.

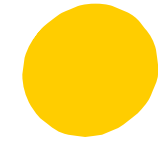




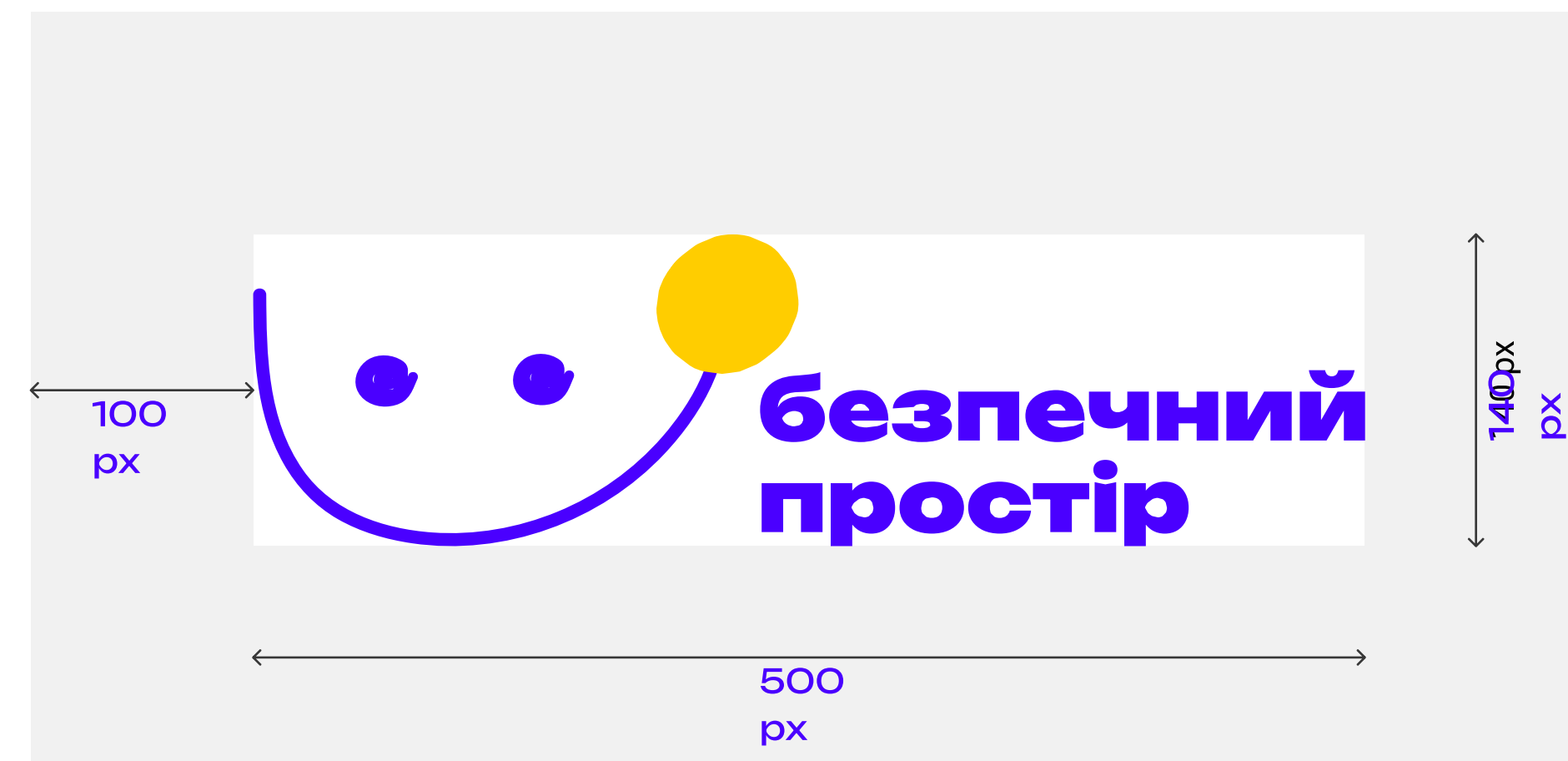
Не використовуйте
логотип у поєднанні з
іншими відтінками.

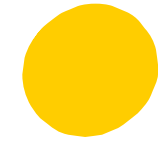




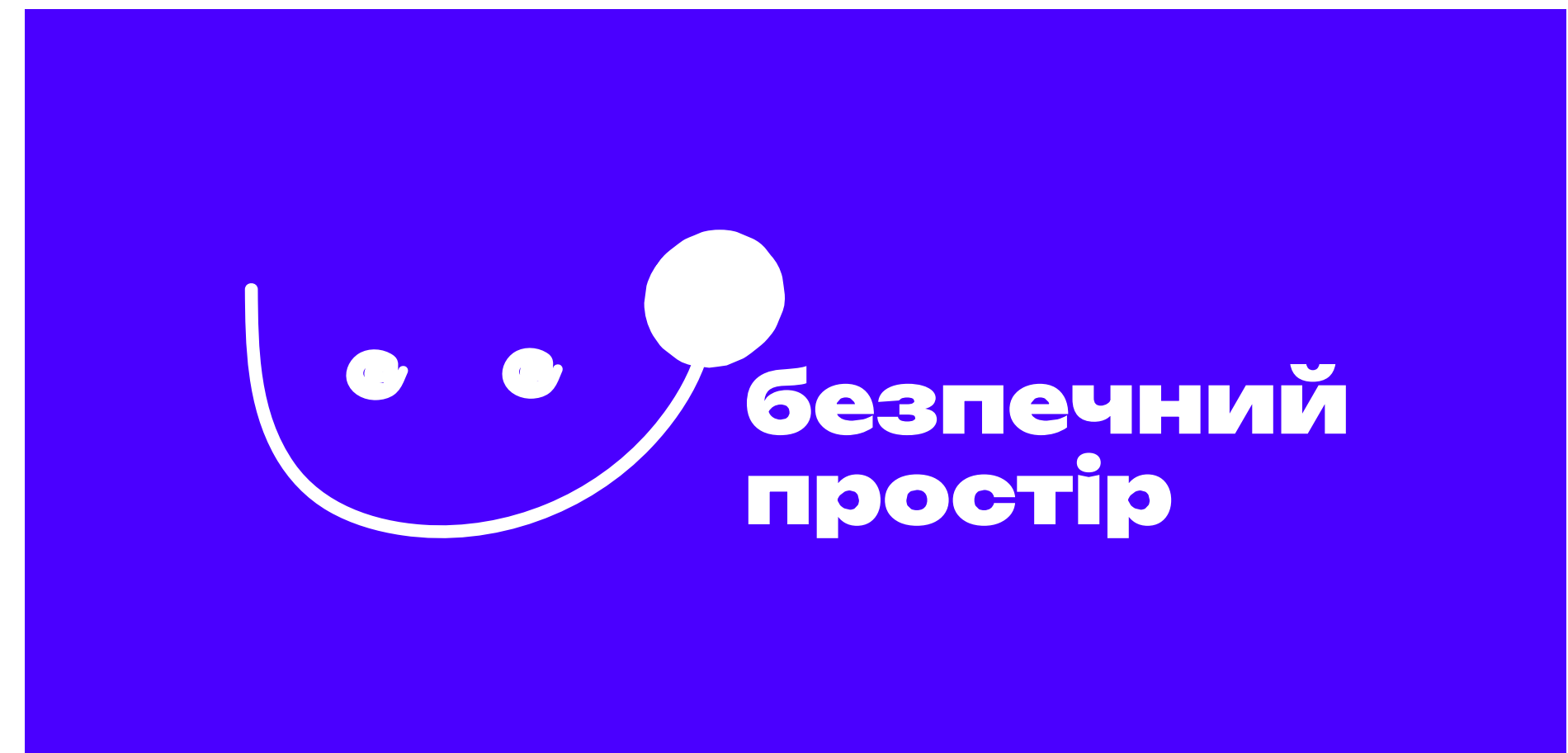


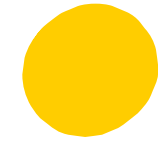
Зберігайте безпечну відстань між логотипом та елементами тексту або дизайну.





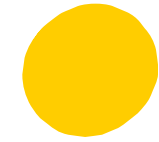
Варіанти використання логотипу у поєднанні з фірмовими основними кольорами. Білий варіант логотипу можна використовувати на насичених фірмових кольорах фону, як тут



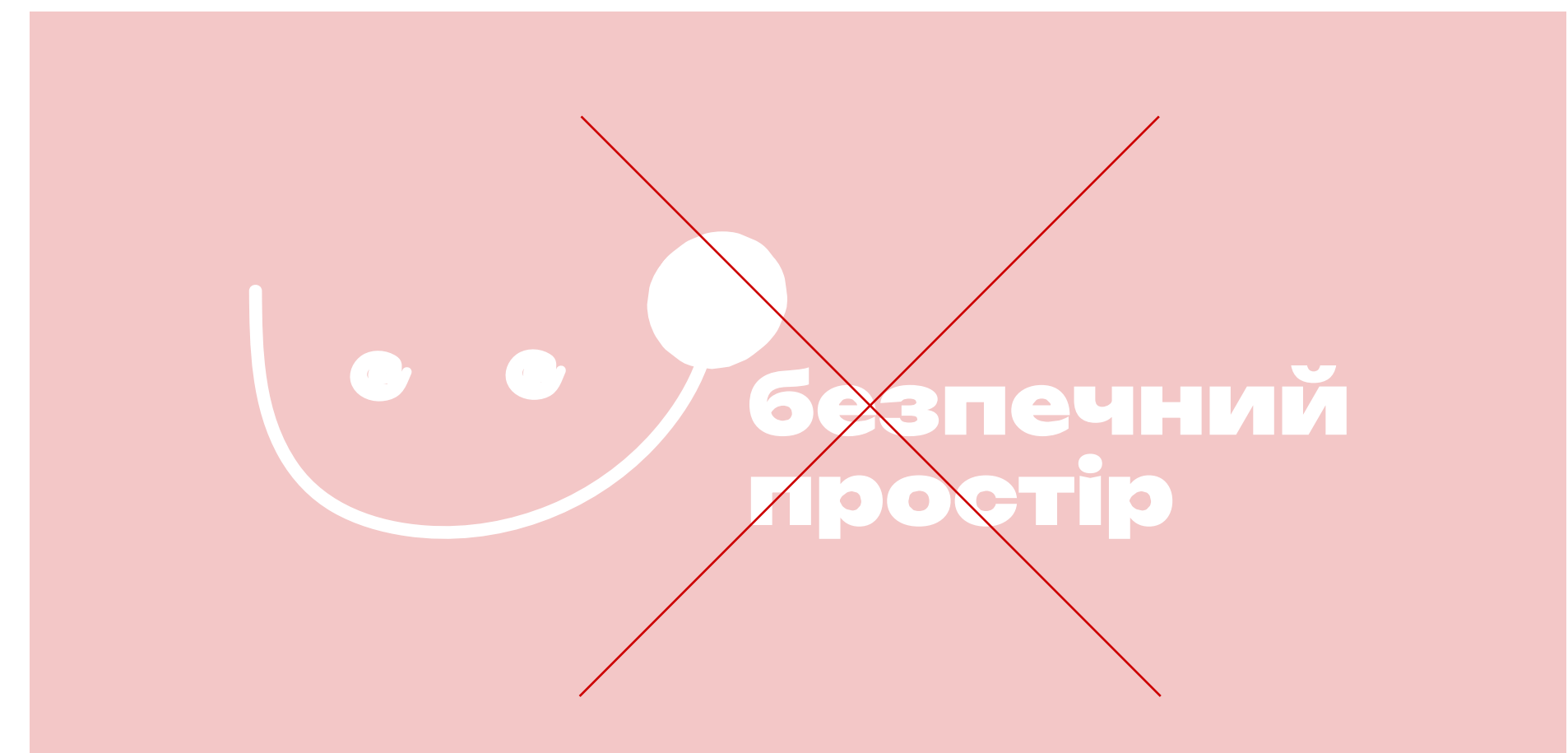


Коли немає можливості використати кольоровий або білий варіант знаку, користуйтеся чорним варіантом логотипу.



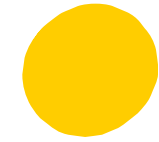


Не використовуйте логотип у поєднанні з іншими відтінками.

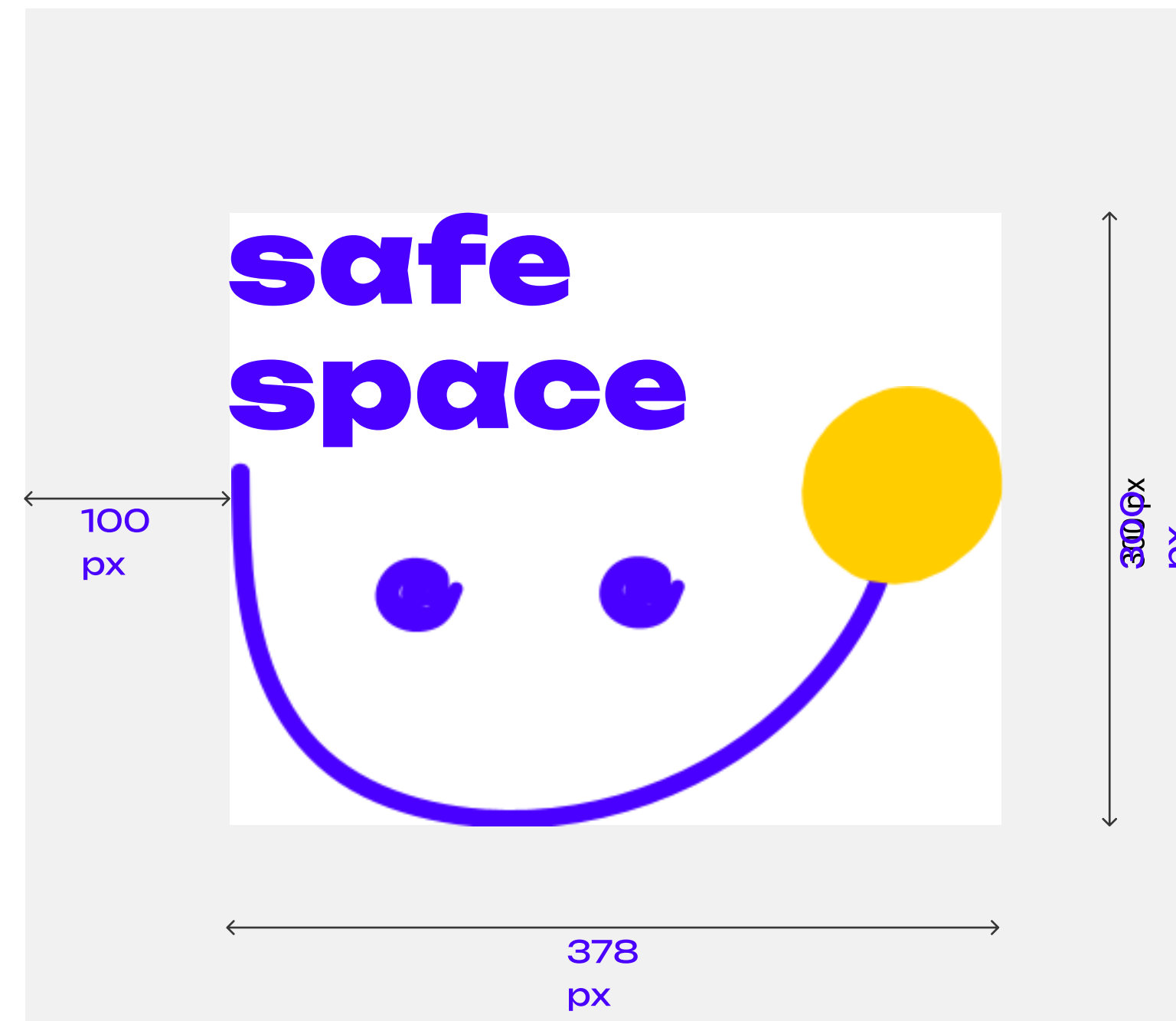


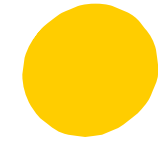
**safe
space**





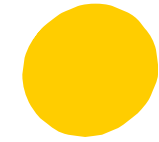
Зберігайте безпечну відстань між логотипом та елементами тексту або дизайну.





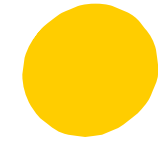
Варіанти використання логотипу у поєднанні з фірмовими основними кольорами. Білий варіант логотипу можна використовувати на насичених фірмових кольорах фону, як тут





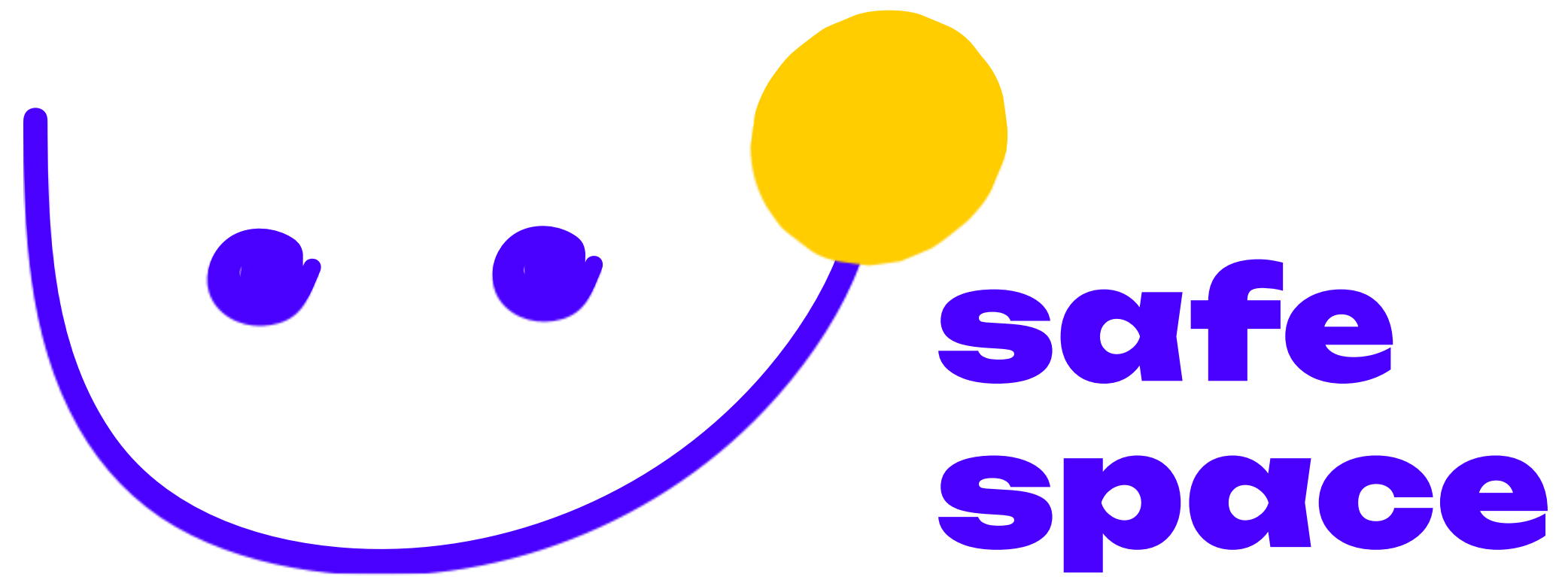
Коли немає можливості використати кольоровий або білий варіант знаку, користуйтеся чорним варіантом логотипу.

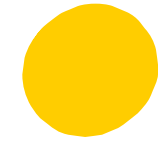




Не використовуйте
логотип у поєднанні з
іншими відтінками.

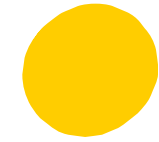




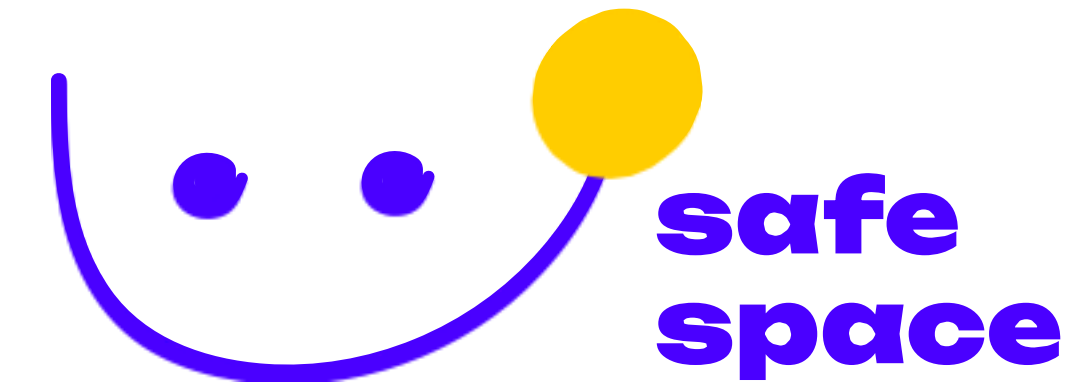


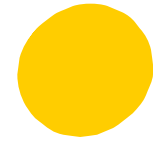
Зберігайте безпечну відстань між логотипом та елементами тексту або дизайну.



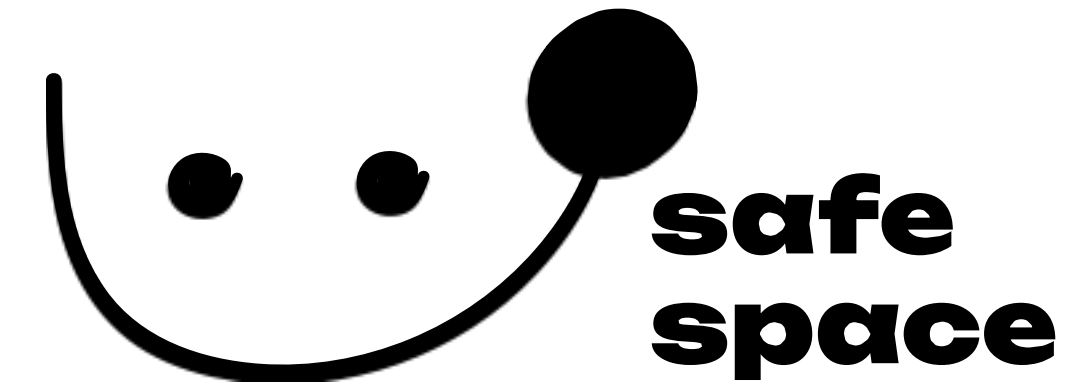


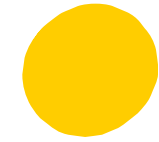
Варіанти використання логотипу у поєднанні з фірмовими основними кольорами. Білий варіант логотипу можна використовувати на насичених фірмових кольорах фону, як тут



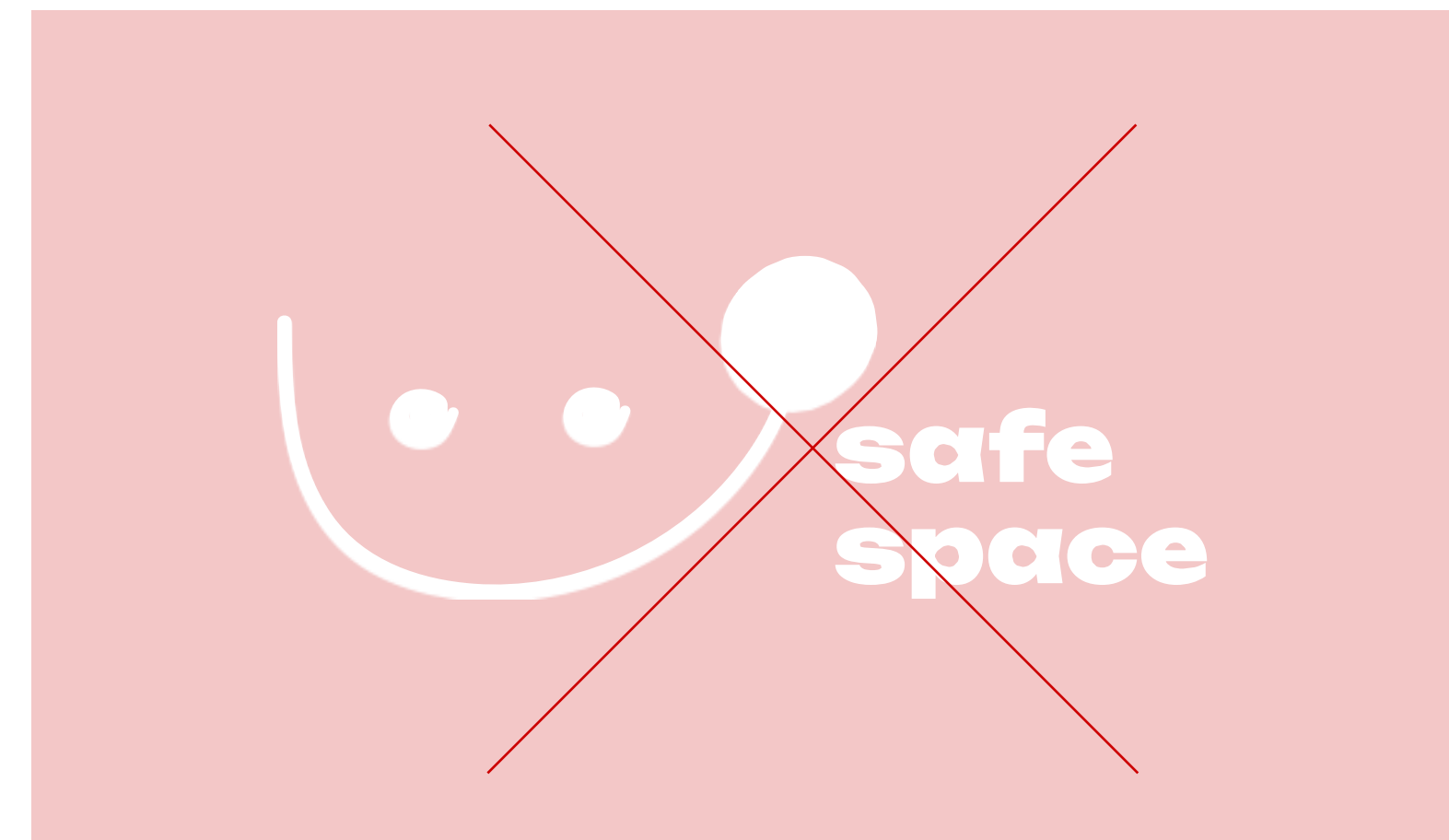


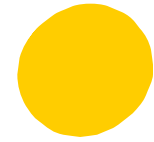
Коли немає можливості використати кольоровий або білий варіант знаку, користуйтеся чорним варіантом логотипу.



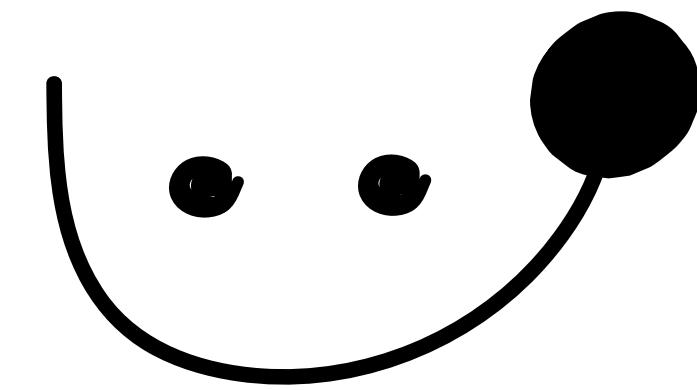
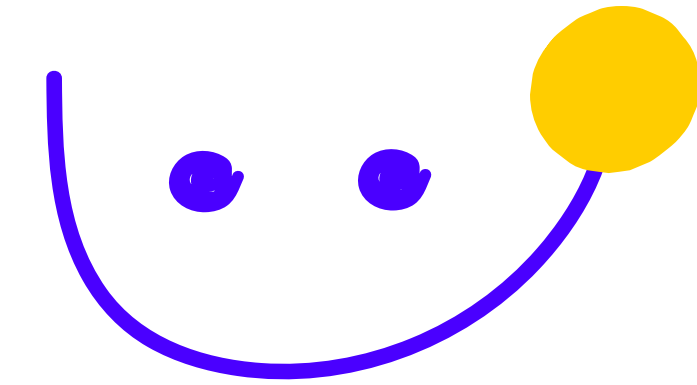


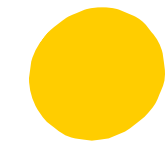
Не використовуйте
логотип у поєднанні з
іншими відтінками.



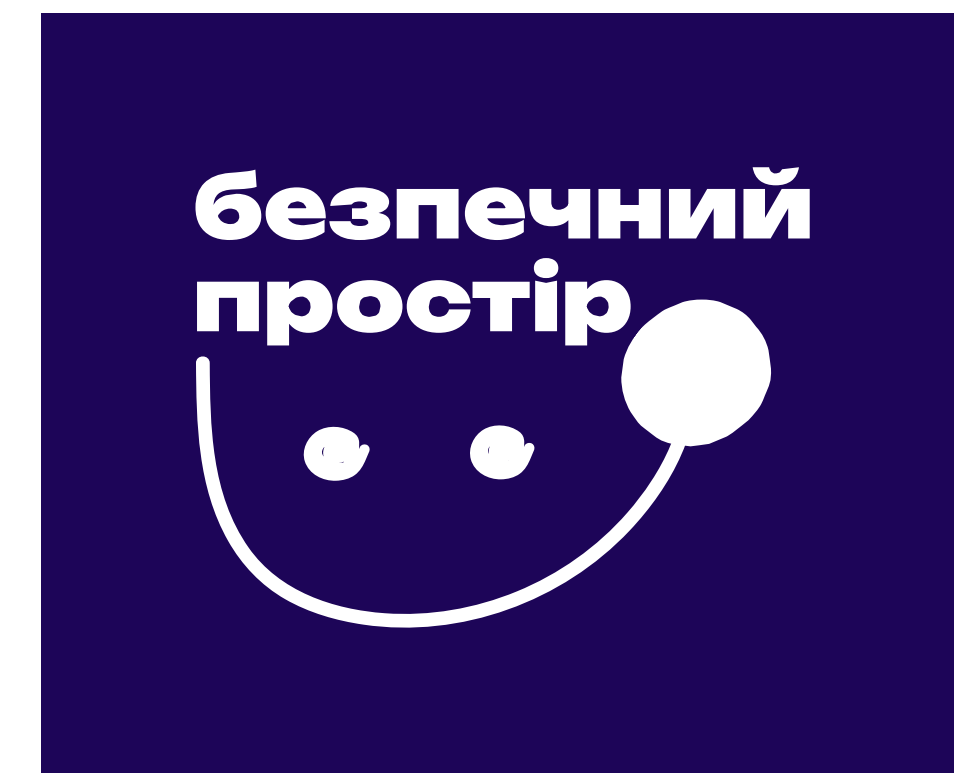
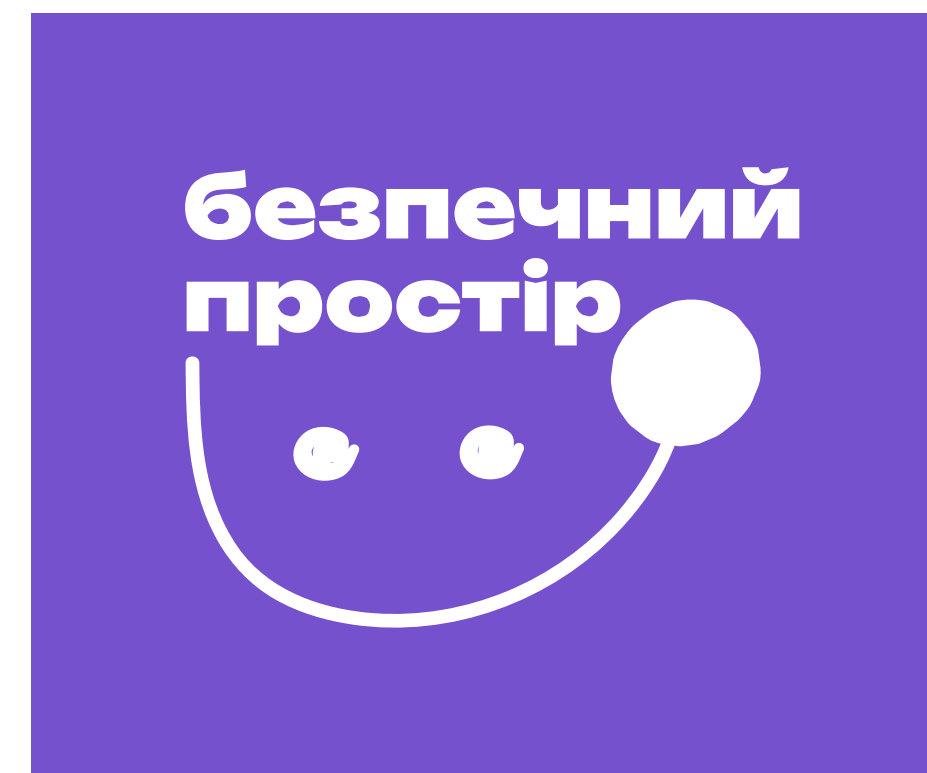
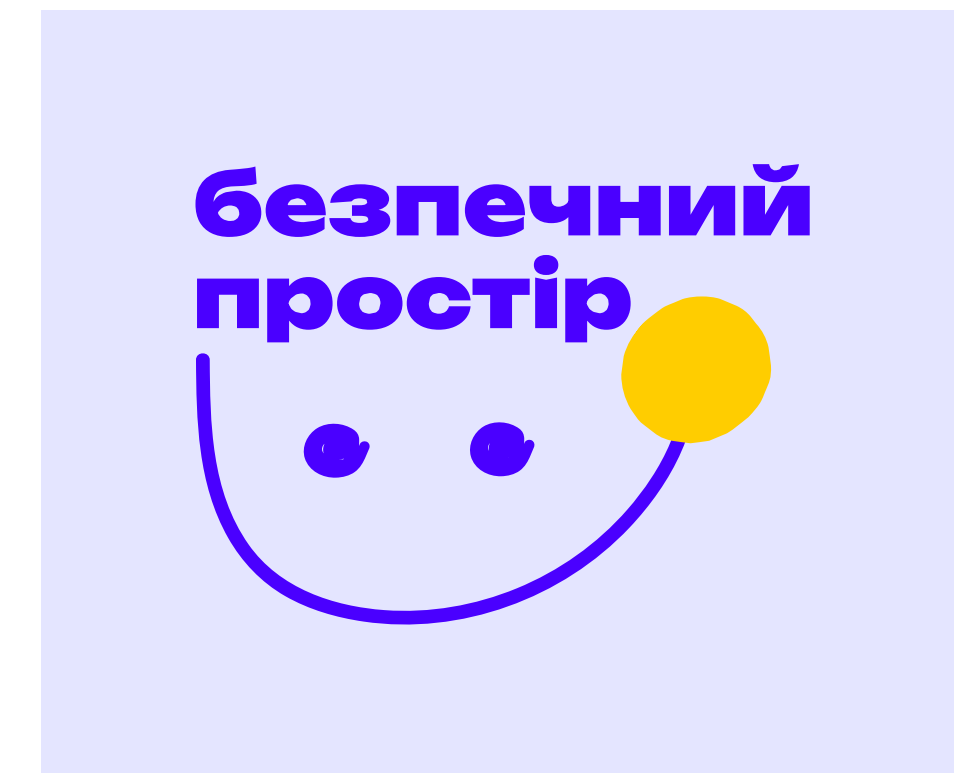
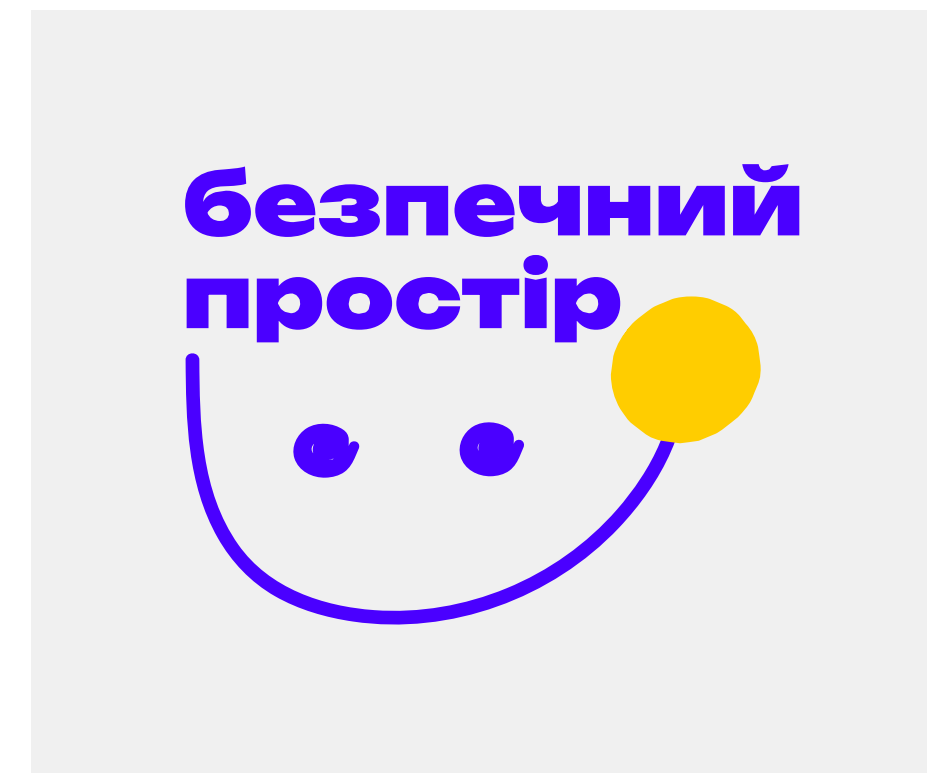


Варіанти використання
фірмового знаку у
поєднанні з іншими
кольорами.





Варіанти використання логотипу у поєднанні з фірмовими додатковими кольорами. Рекомендовано використовувати дані кольори в якості кольорів фону для візуального оформлення дописів у соцмережах.



глибокий
синій

HEX
4A00FF

RGB
74 0 255

теплий
жовтий

HEX
FFCD00

RGB
255 205 0

білий

HEX
FFFFFF

RGB
255 255 255

світлий сірий	світлий бузковий	бузковий	темна ніч
HEX F0F0F0	HEX E4E5FF	HEX 7551CE	HEX 1D0558
RGB 240 240 240	RGB 228 229 255	RGB 117 81 206	RGB 29 5 88

Ці кольори + глибокий синій з основної палітри можна використовувати в якості фонових для оформлення матеріалів у соцмережах, для друкованих матеріалів та презентацій

**безпечний
простір**

A a
Unbounded Black

**Aa Бб Вв Гг Гг Дд Ее Єе Жж Зз Ии
Иі Ії Йй Кк Лл Мм Нн Оо Пп Рр Сс
єт т у ф ф х х ц ц ч ч ш ш щ щ ь
Ю ю Я я**

програма
психосоціальної
підтримки

A a
Unbounded

А а Б б В в Г г Д д Е е Є є Ж ж З з И
и І і Й й К к Л л М м Н н О о П п Р р С с
Т т У у Ф ф Х х Ц ц Ч ч Ш ш Щ щ ь Ю ю
Я я